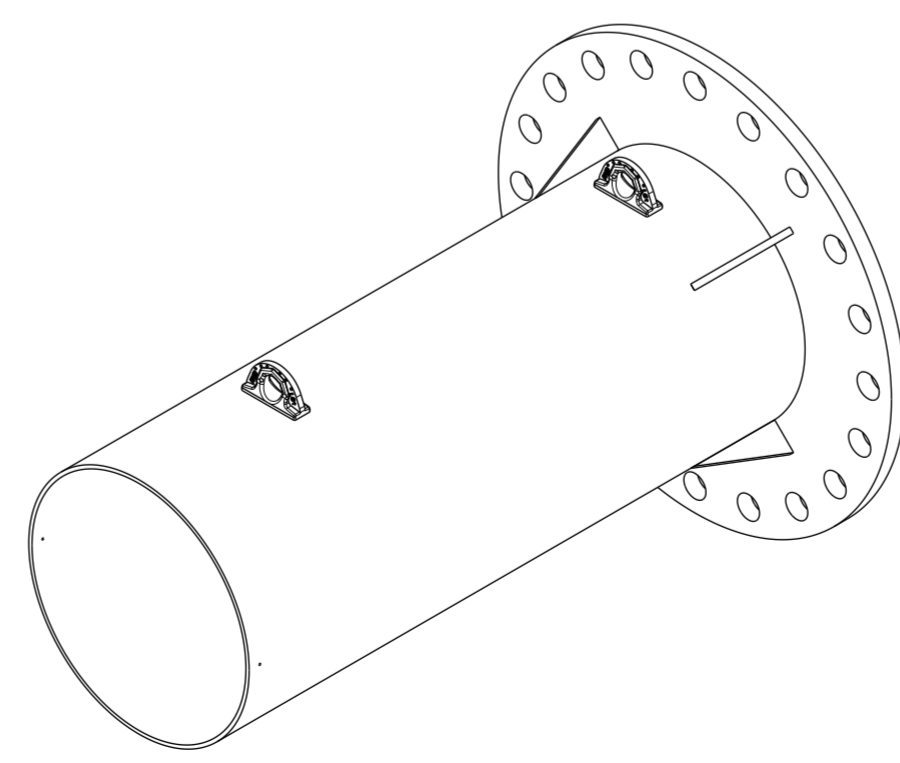
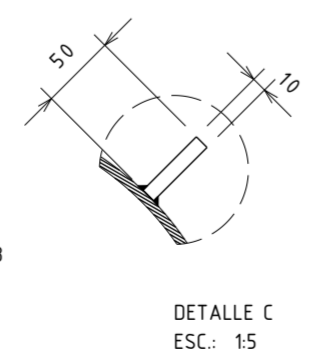
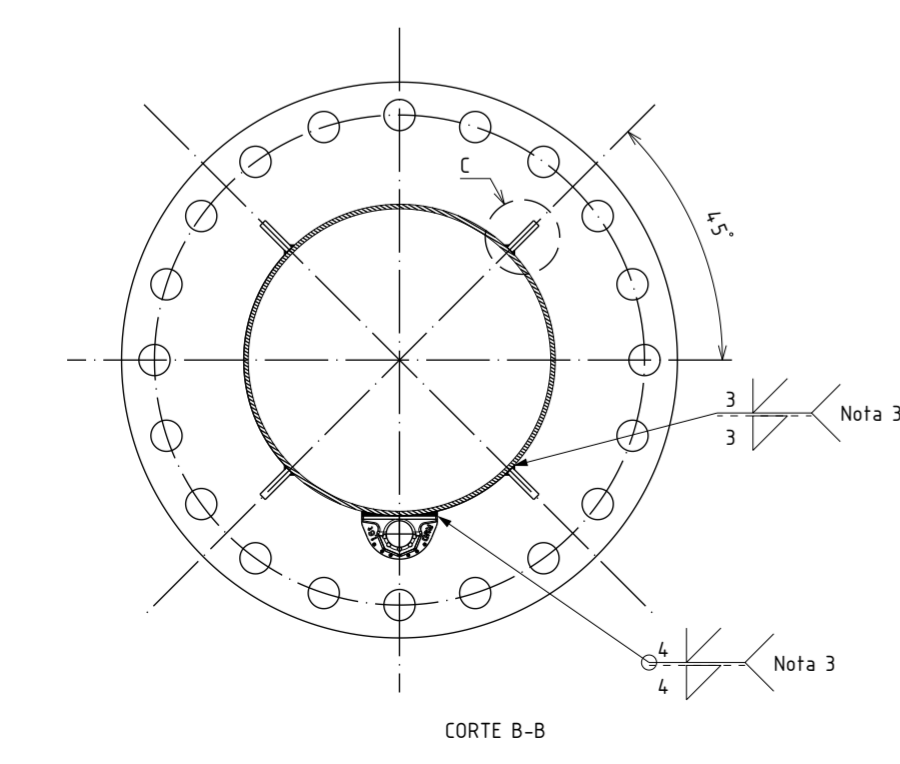
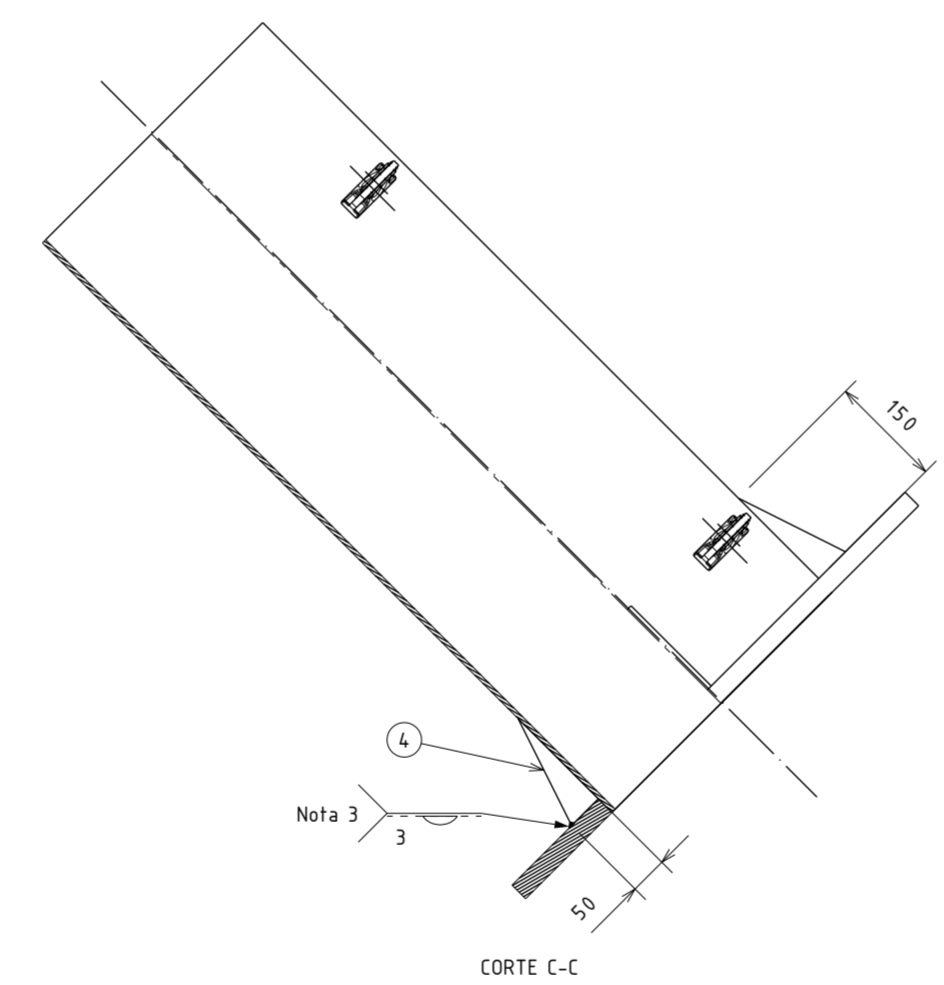
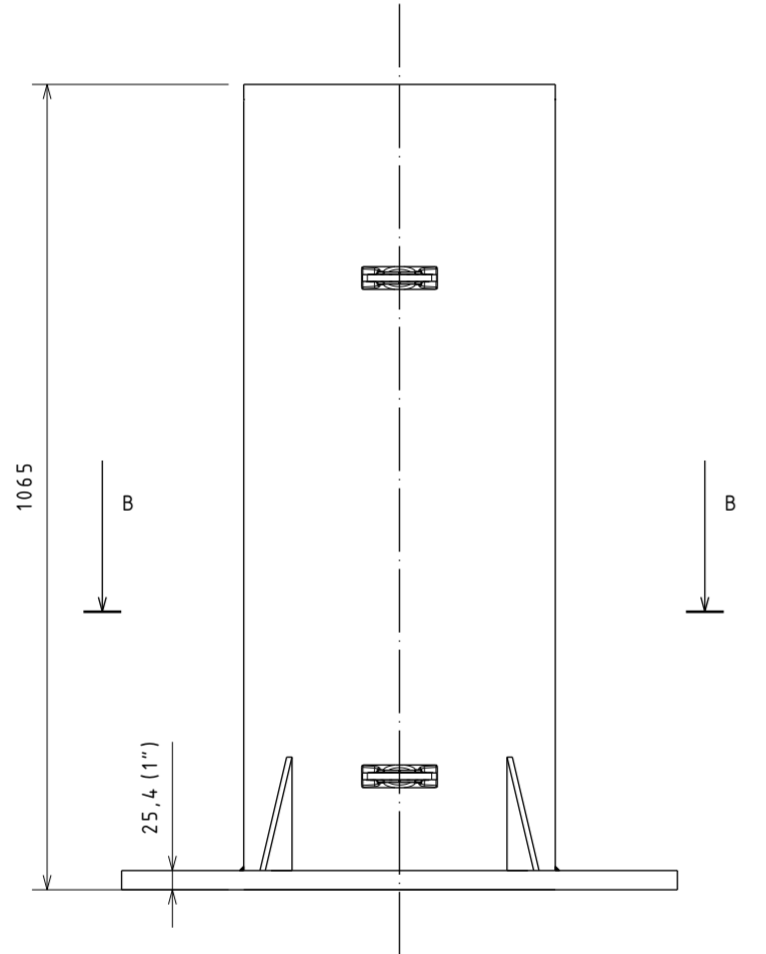
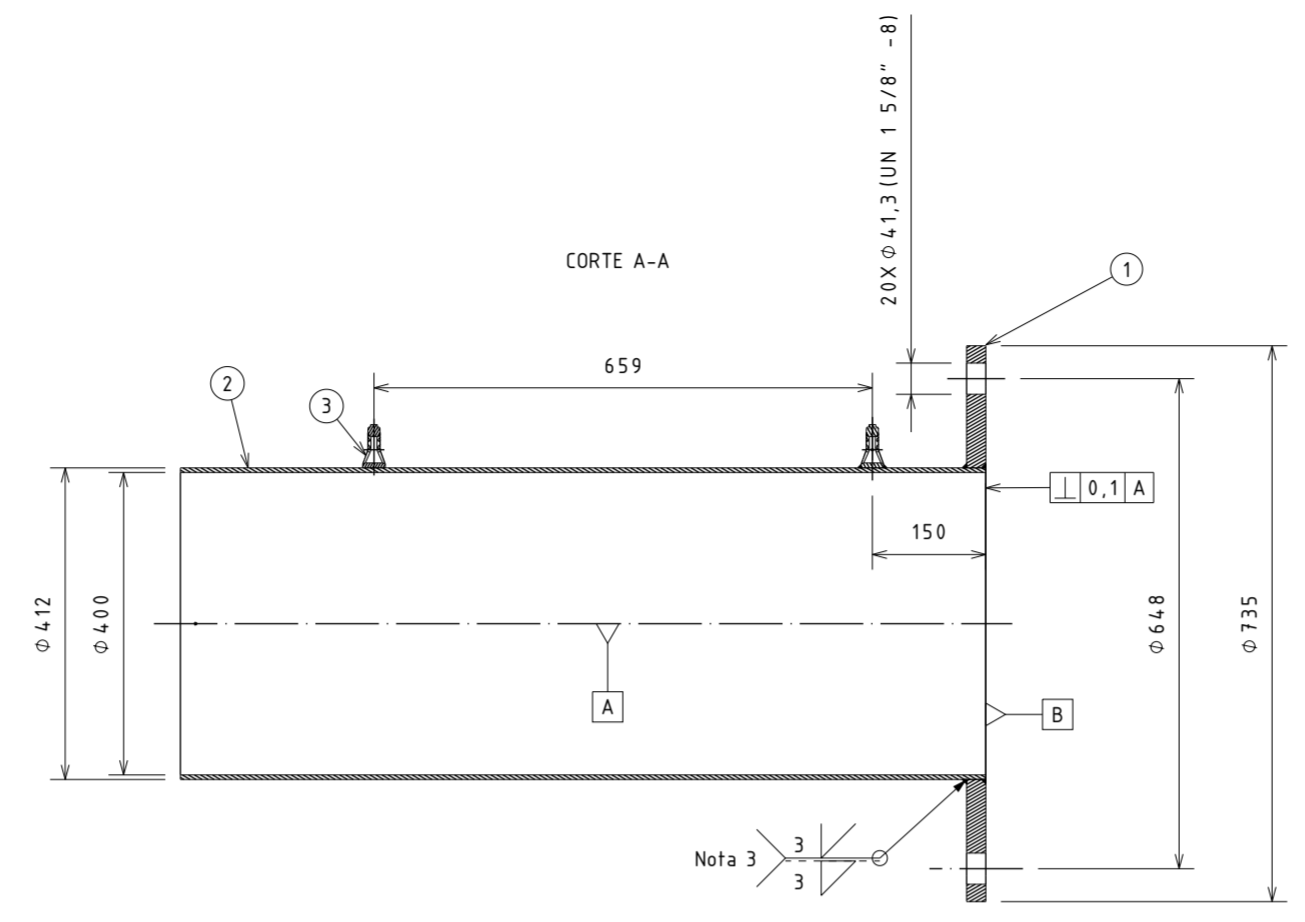
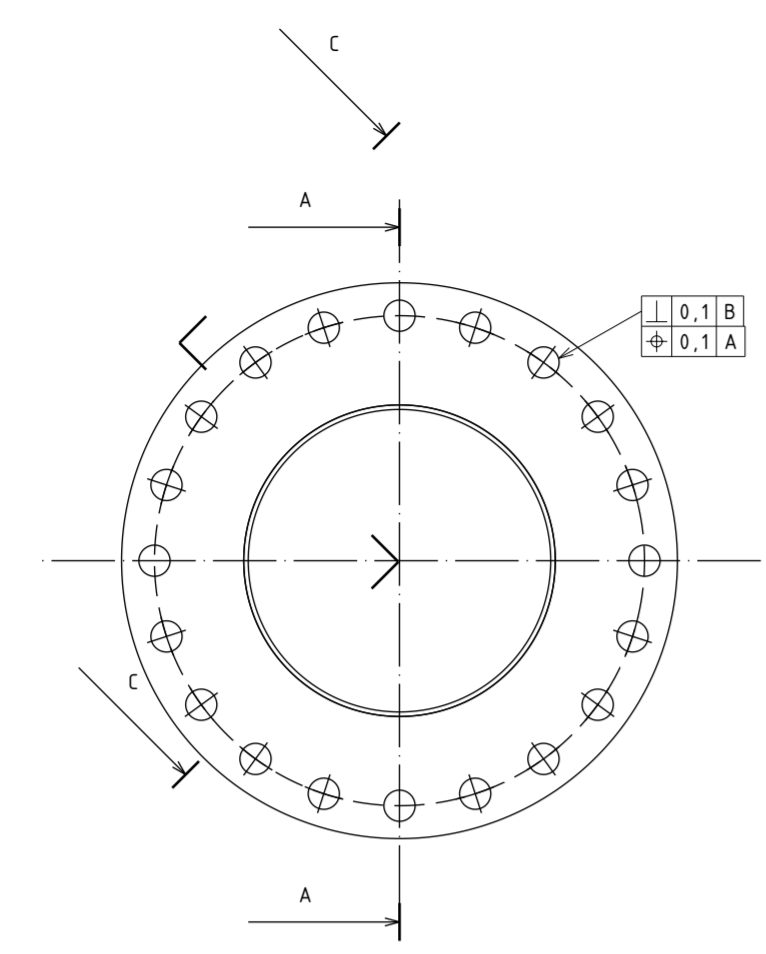


3

2

FD-CAREM25J-3-r1 A2 - 420x584



RUGOSIDAD Ra (µm) (ISO 1302)	ARISTAS (ISO 13715)		TOLERANCIAS PARA DIMENSIONES SIN INDICACIONES INDIVIDUALES			
	(√)	(√)	ISO 2768-1	ISO 13920	ISO 2768-2	
LINEALES	Grado	m	Grado	B	— // □	Grado L
BISELES Y RADIOS	Grado	m	Grado	-	⊥	Grado L
ÁNGULOS	Grado	m	Grado	D	∥	Grado L
TOLERANCIAS GEOMÉTRICAS SEGÚN NORMA: ISO 1101			LIN, PLA, PAR	Grado	-	Grado G

NOTAS:
 1 - CÁNCAMO SOLDABLE TIPO RUD-ABA (MOD "001-M33970-P1").
 CAPACIDAD DE CARGA DEL CÁNCAMO:1,6 TON.
 2 - EL ANCHO DE LA CHAPA A ROLAR CORRESPONDE A UNA ESTIMACIÓN, EL VALOR FINAL DEBE SER DETERMINADO POR EL FABRICANTE.
 3 - LAS SOLDADURAS INDICADAS REPRESENTAN UN ESTUDIO BÁSICO. EL FABRICANTE DETERMINARÁ EL PROCESO DE SOLDADURA, LA POSICIÓN DE TRABAJO Y EL MATERIAL DE APORTE.

POS	CANT	PART NUMBER	DENOMINACIÓN	MATERIAL	DIMENSIONES	OBSERVACIONES
4	4	---	NERVIO BRIDA CILINDRO PLENUM	SAE 1020	PLANCHUELA 3/16" x2" x150	---
3	2	---	CÁNCAMO CILINDRO PLENUM	T.B.D. POR FABRICANTE	---	NOTA 1
2	1	---	CILINDRO CUERPO PLENUM	SAE 1020	CHAPA ROLADA 6 X800 X1065	NOTA 2
1	1	---	BRIDA	SAE 1020	---	NOTA 4

OBS.	---	C25	-	----	-	----	-	----	-	----
CANT.	120 Kg.	PROY	-	SIST	-	CONJ	-	NUM	-	REV
MASA APROXIMADA						PART NUMBER				

FECHA DE VIGENCIA:	ESTADO DEL DOCUMENTO				
IMPRESIÓN CONTROLADA N°:					
FECHA:					
FIRMA:					

DOCUMENTOS DE REFERENCIA					
PL - CAREM25M - 77	---	---	---	---	---
PL - CAREM25M - 80	---	---	---	---	---

REV.	FECHA	DESCRIPCIÓN	EJECUTÓ	REVISÓ	APROBÓ	LIBERÓ
---	---	---	---	---	---	---
---	---	---	---	---	---	---
17/09/2015	REDISEÑO	A. LEANO	A. T. QUISEP	A. FITTIPALDI	D. DELMAYSTRO	
Nombre	Fecha	Firma				

CODIGO N°: **PL-CAREM25J-3-F6105-r1** 1 de 1

Esc. 1:10 TITULO : **MOCK UP PLENUM SUB. CONJ. CUERPO DE PLENUM**
 Docum. Base: **PL-CAREM25J-7-r1**
 Reempl. at: **PL-CAREM25J-3-r0**
 Arch. Electr.: **PL-CAREM25J-3-r1.pdf**

A2 CONTRATISTA Código Externo: ---