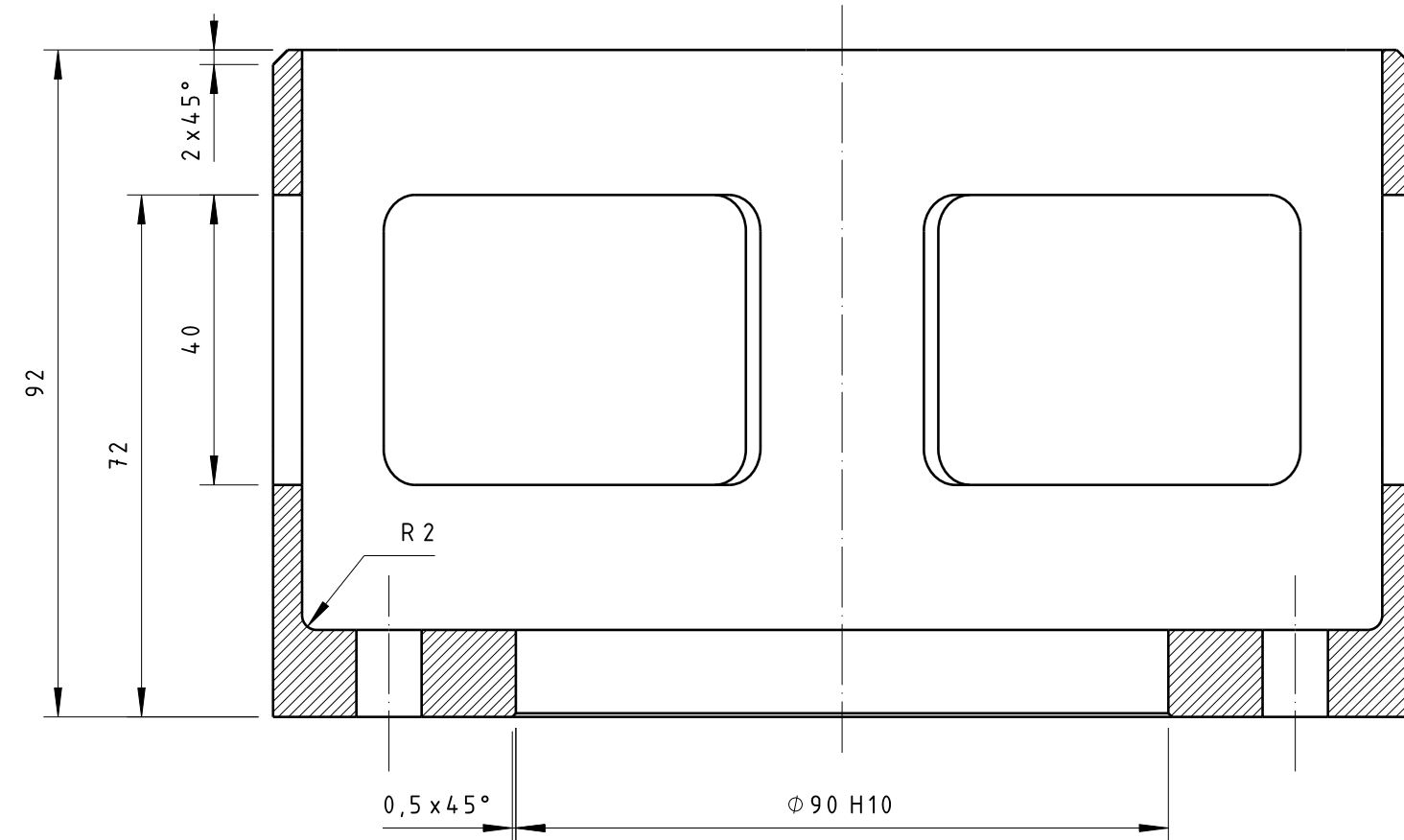
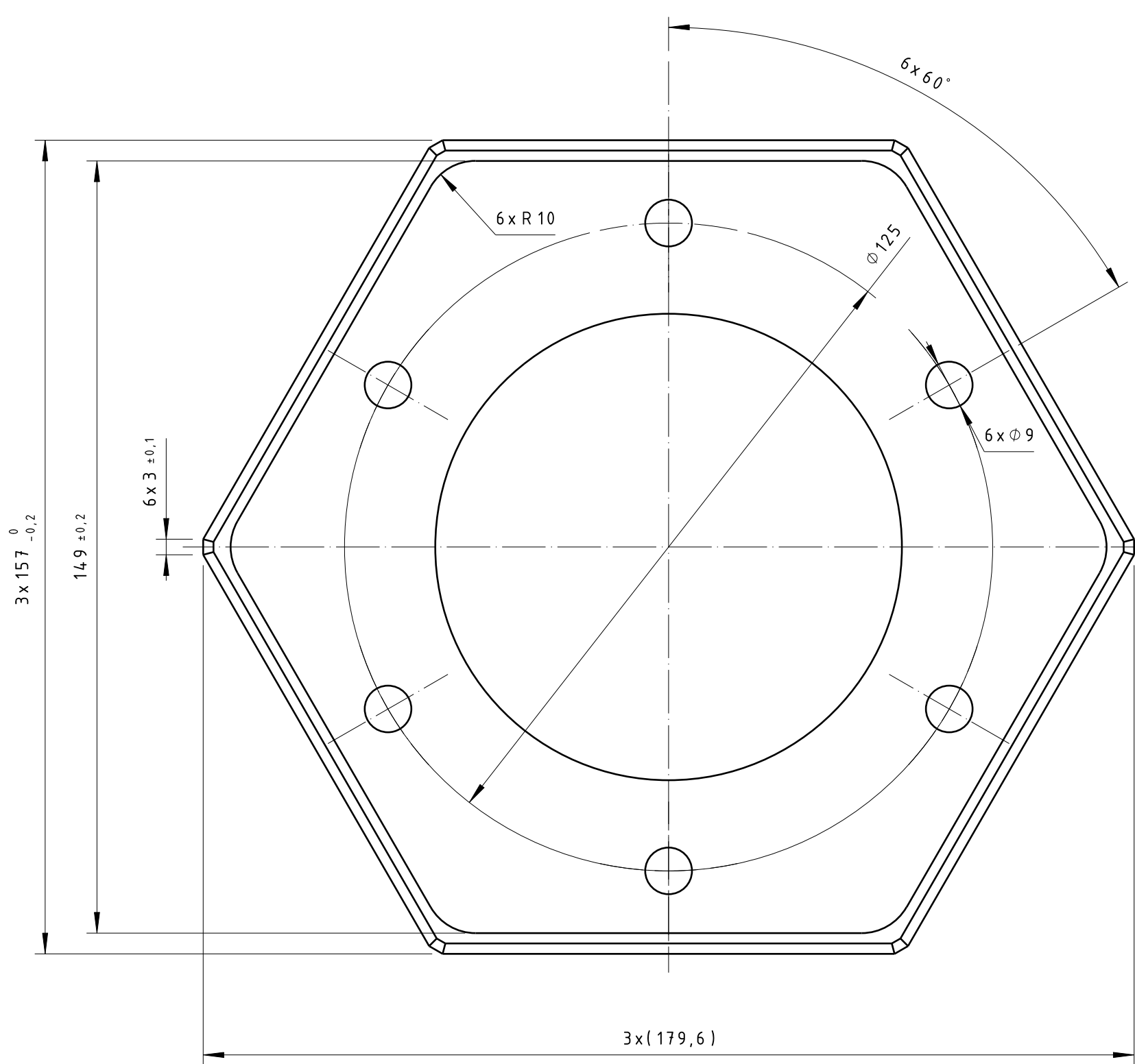


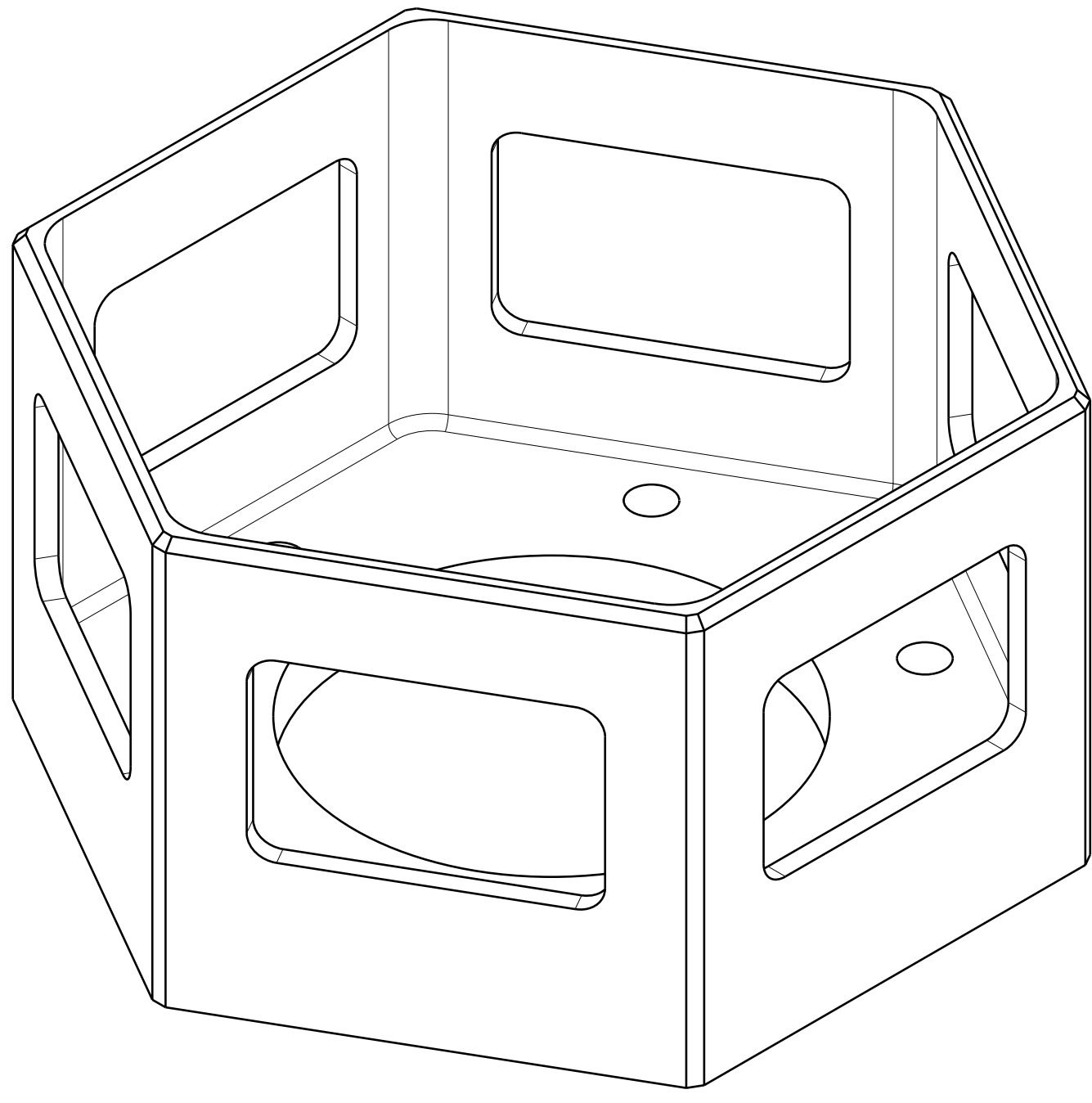
VISTA FRONTAL



CORTE A-A



VISTA SUPERIOR



VISTA ISOMÉTRICA

RUGOSIDAD Ra Lm (ISO 1302)		ARISTAS (ISO 13175)		TOLERANCIAS PARA DIMENSIONES SIN INDICACIONES INDIVIDUALES			
√ Ra 1,6		±0,3 (L)		ISO 2768-1	ISO 13920	ISO 2768-2	
LINEALES	Grado	f	Grado	A	—	// □	Grado H
BISELES Y RADIOS	Grado	f	Grado	-	⊥		Grado H
ÁNGULOS	Grado	f	Grado	A	//		Grado H
TOLERANCIAS GEOMÉTRICAS SEGÚN NORMA: ISO 1101				LIN, PL, PAR	Grado	-	Grado E

NOTAS:
1- LAS DIMENSIONES ENTRE PARENTESIS () SON DE REFERENCIA.

POS	CANT	PART NUMBER	DENOMINACIÓN	MATERIAL	DIMENSIONES	OBSERVACIONES						
1	1	---	CHAPA 4"	AIISI 1020	---	---						
OBS.	---	---	C25	-	0402	-	12000	-	000	-	000	
QNT.	2,2 kg	---	PROY.	-	SIST	-	CONJ	-	NUM	-	REV	
MASA APROXIMADA				PART NUMBER								
REV	FECHA	DESCRIPCIÓN										
△	---	---										
△	---	---										
△	---	---										
DOCUMENTOS DE REFERENCIA												

Proyectó	---	Nombre	Fecha	Firma								
Dibujó	---											
Revisó	---											
Aprobó	---											
Libero	---											
CODIGO N°:		PL - CAREM25M - 1442 - C3420 - r0										
1 de 1												
Esc.	1:1	TITULO : INGENIERIA DE DETALLE - CAPSULA DE TRANSPORTE EECC				Docum Base: PL - CAREM25M - 1441 (POS. 1)						
Reempl. de		DUMHY EC CAJON				Archi. PL - CAREM25M - 1442 - r0.CATDrawing						
A1		CONTRATISTA				Código Externo: ---						
FECHA DE VIGENCIA/FIN PREVISTO:---												
COPIA CONTROLADA						ESTADO DEL DOCUMENTO						
Copia Controlada N°: Distribuyó: Recibió:												
<small>Sólo es válido el documento en los sistemas de información CAREM o identificado como COPIA CONTROLADA. Los campos "Estado del Documento" y "Fin Previsto" verificadas por sistema, deben ser identificados en las copias controladas.</small>												
<small>INFORMACIÓN RESTRICTIVA - Este documento es propiedad de CNEA y se reserva todos los derechos legales sobre él. No está permitida la explotación, transferencia o liberación de ninguna información en el contenido, ni hacer reproducciones y entregarlas a terceros sin un acuerdo previo y escrito de CNEA.</small>												