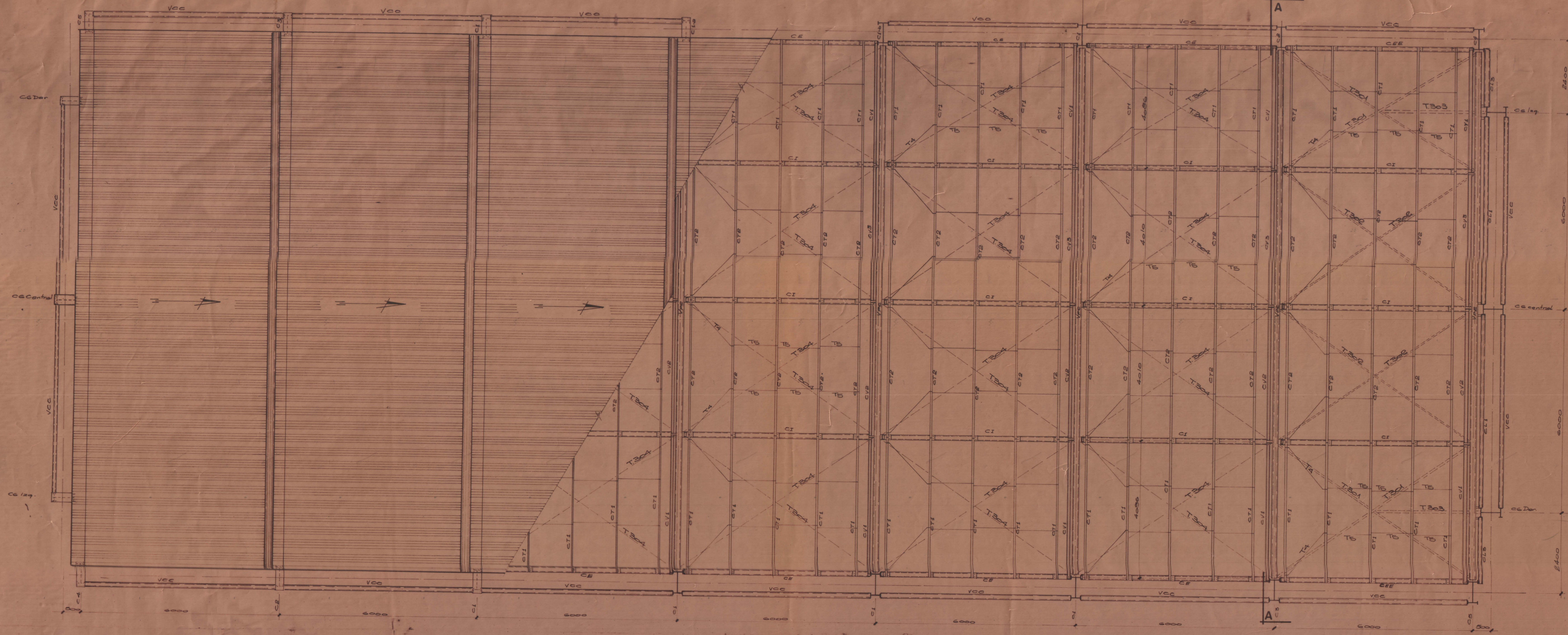


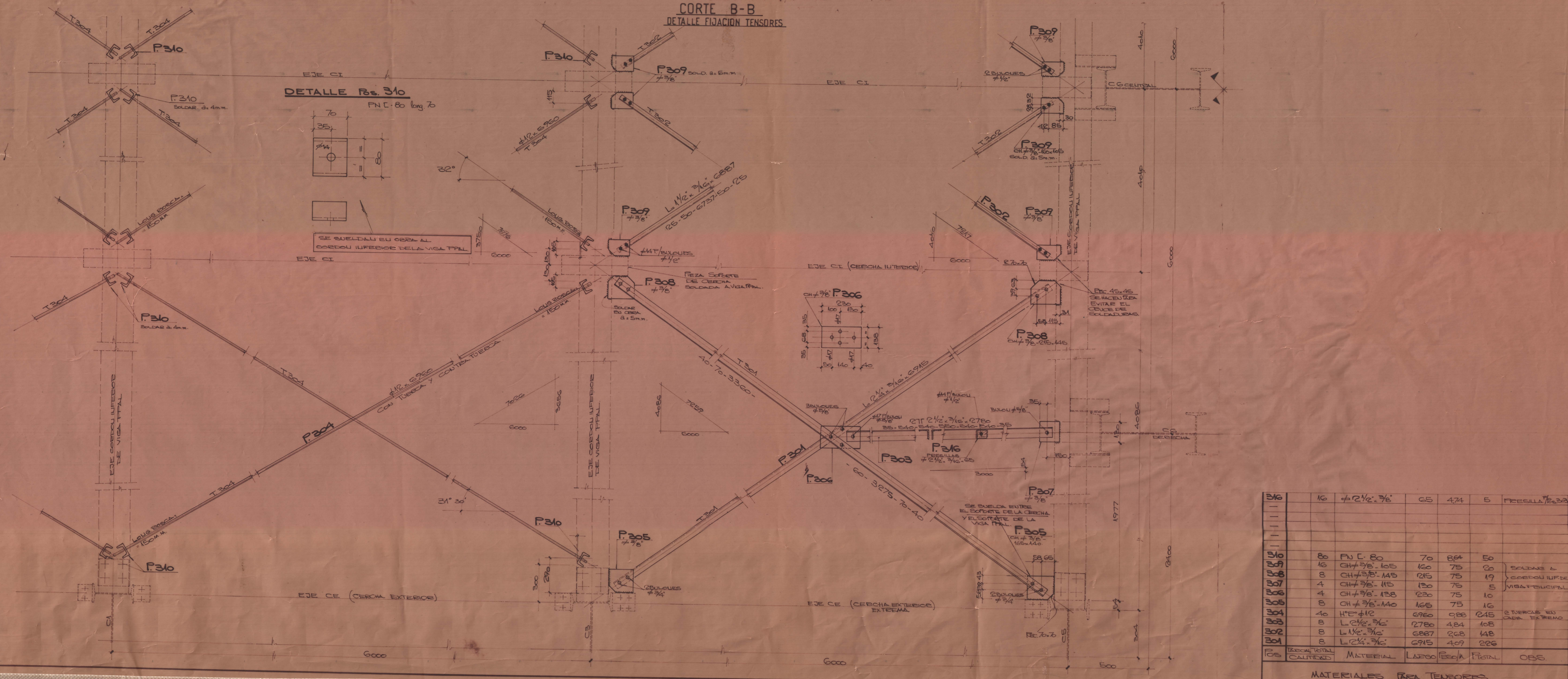
01001/2

PLANTA DE TECHOS

CORTE A-A



CORTE B-B
DETALLE FIJACION TENSORES



ITEM	CANT	DESIGNACION	UNID	VALOR	REMARKS
CE1	4	CERCHA EXT. EXTERNA	168	400	
TE1	168	TILLA 5	04	08	
T4	56	TILLA 4	08	24	
T30	16	FIJACION TENSORES	-	5	
P30	80			50	
P31	16			20	
P32	8			17	
P33	4			5	
P34	4			10	
P35	8			16	
VCC	34	VIGAS COETA PIVOTOL	170	5700	
T304	40	TENSORES EN PUNOS	2	245	
T303	8	TENSA A OLA C INVER	15,5	108	
T302	8	TENSORES EN PUNOS	18,5	148	
T301	8	TENSORES EN PUNOS	22,5	220	
CV3	16	CORREAS PUNO VENTANA	35	560	
CV2	16	CORREAS PUNO VENTANA	35	560	
CV1	32	CORREAS PUNO VENTANA	35	1120	
CT2	70	CORREAS DE TENDIDO	25	1750	
CT1	70	CORREAS DE TENDIDO	25	1750	
VTE	2	VIGA T301 EXTERNA	270	1700	
VTE	6	VIGA T301 CENTRAL	270	5840	
CE	10	CERCHA EXTERIOR	165	1650	
CI	24	CERCHA INTERIOR	165	3960	

NOTA:
VISTA LATERAL Y
VISTA FRONTAL VER
PL. 0201A Y 0201B

ITEM	CANT	DESIGNACION	UNID	VALOR	REMARKS
P30	16	1/2" x 3/8"	CS	424	5 PREGUNTA
P31	80	FN C-80	70	80	50
P32	16	CH 7/8 x 1/8	160	75	20
P33	8	CH 7/8 x 1/8	120	75	17
P34	4	CH 7/8 x 1/8	120	75	5
P35	4	CH 7/8 x 1/8	220	75	10
P36	8	CH 7/8 x 1/8	160	75	16
P37	8	1/2" x 1/2"	2700	228	245
P38	8	1/2" x 3/8"	2700	484	108
P39	8	1/2" x 3/8"	2987	228	148
P40	8	1/2" x 3/8"	2915	109	228

MATERIALES PARA TENSORES
CONTRAVIENTO HORIZONTAL

LISTA DE COMPONENTES

(314) G-01-019

CERCA 9/77
EDIFICIO "LOOP"
PRIMERA ETAPA
019

PLANTA DE
TECHO

(314) G-01-019